

第 26 回 育 成 会 文 化 祭 り

【 開 催 要 綱 】

1. 趣 旨

公益社団法人沖縄県手をつなぐ育成会は、障がいのある人がスポーツや芸術・文化活動を通して、生活地域の中で生きがいのある快適な生活が送れる福祉社会の実現を目指し、積極的な社会参加推進運動を展開しています。

この「育成会文化祭り」は、様々な文化や芸術活動に取り組んでいる障がいのある人達に、日頃の活動の成果を発表する機会を設けると共に、同じ障がいのある仲間や地域の人達との交流を通じ、自立した社会生活の楽しさや喜びを提供する意義深い事業であります。

厳しい状況下にある福祉施策の中、当祭りを通じ、より多くの沖縄県民の皆様知覚的障がいのある人に対する理解と親睦を深めていただき、温かいご声援とご支援が得られることを期待します。

2. スローガン
- ・手をつなぎ、この感動をわかちあおう
 - ・支え支えられ共に暮らせる地域社会を！

3. 主 催 公益社団法人 沖縄県手をつなぐ育成会

協 力 第 2 6 回 育 成 会 文 化 祭 り 実 行 委 員 会 ・ 沖 縄 県 事 業 所 協 議 会

4. 後 援(予定) (順 不 同)

沖縄県・那覇市・沖縄県市長会・沖縄県町村会・沖縄県市町村教育委員会連合会・沖縄県社会福祉協議会・一般社団法人沖縄県知的障害者福祉協会・沖縄県特別支援学校PTA協議会・沖縄県高等学校PTA連合会・沖縄県特別支援学校知的障害教育校PTA連合会・沖縄県PTA連合会・沖縄テレビ放送・琉球放送・NHK沖縄放送局・琉球朝日放送・沖縄タイムス社・琉球新報社・ラジオ沖縄

5. 日時・場所

日時：令和4年9月2日（金）午前10時～午後5時

3日（土）午前9時～12時

場所：沖縄県立博物館美術館1階 県民ギャラリー

6. 作品展示(知的障がいのある人の作品)

絵画・陶芸・手工芸・書道・写真について個人や団体の作品展示を行う。

7. 参加者

育成会会員親族（※会員でない方はこの機会にぜひご加入下さい。）

沖縄県事業所協議会会員事業所

育成会親の会（保護者会）

地域団体、一般の方

8. 入場料

無料

【第26回育成会文化祭り応募要領】

●応募資格：知的障がいのある方

●作品部門：絵画・陶芸・手工芸・書道・写真

●作品規格：テーマは自由で、1人につき1点。

※全部門合わせて1人1点。グループ作品に参加した場合も1人1点と数えます。

◎絵画・書道・写真は縦1辺横1辺をたして200cm以内（額の外側）。

◎陶芸・工芸は幅50cm、奥行50cm、高さ100cm、重さ50kg以内。

●出品上の注意事項：

- ・手動可能であり、額縁のご準備や台紙への貼り付け等は出品者にてご準備頂き、展示可能な状態で出品すること。会場内での組み立ては不可となります。
- ・既存のキャラクターや公用使用されているマーク・絵・図柄・文言等は使用できません。
- ・展示の際には画びょうや釘を使用しますので、額縁の後ろに吊りひもを取り付けて下さい。
- ・生き物や植物、食べ物、液体の入った作品、壊れやすい作品、極度に重い作品は出品不可。
- ・搬出入や展示の間の紛失、盗難、倒壊等についての保証は一切できません。
- ・他の展示会等で入賞した作品は出品不可となります。
- ・展示物の販売は禁止致します。

●応募方法：

令和4年6月1日（水）～7月27日（水）まで「作品展示希望書提出期間」**（別紙①・②）**



令和4年8月15日（月）～8月24日（水）まで「作品・作者写真の提出期間」

- ・事前に送付する「作品カード」に「団体名・名前・作品名」を記入後、作品に貼付し、作者写真（作者の顔写真・制作風景・団体集合写真等のL判サイズ※写真の裏に必ず氏名記入）と一緒に、作品を県育成会までご持参下さい。展示作業はこちらで行います。
- ・直接美術館へ搬入の際は、9月1日（木）午前10時～午後1時の間にお願いします。

●入賞作品の選出：入賞者には賞状と副賞が贈られます。（表彰式は行わない為、後日ご郵送致します。）

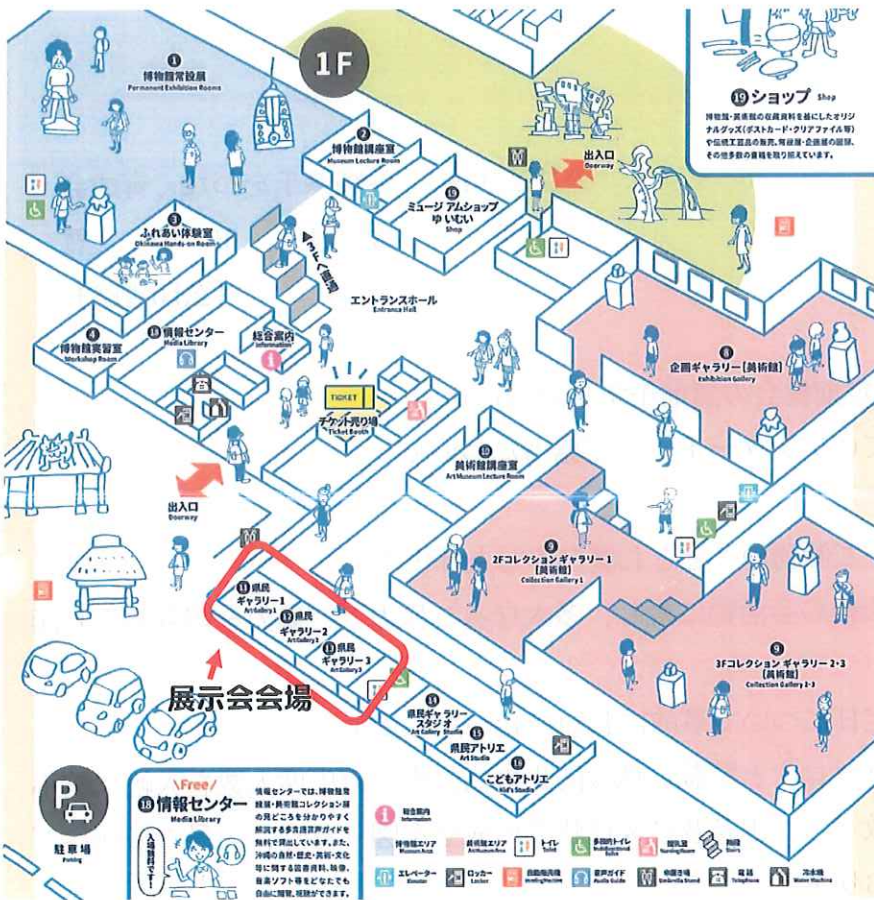
※令和3年度は賞状とQUOカードが贈られました。

●注意事項：作品は主催者が印刷物に使用することがあります。また、作品の写真撮影・会場内の動画撮影を行い公開する場合もございますので、予めご了承下さい。

●展示後の作品のお渡しの流れ：9月3日（土）正午から片付け・撤去開始。

- ・展示会当日に作品を引き取る団体は、終了後に搬入口にお越し下さい。**（裏面：別紙③会場図参照）**
- ・後日引き取り希望の団体は県育成会事務局まで取りに来て下さい。その場合は、土日祝を除く平日の午前9時～午後4時半までにお越し下さい。

「沖縄県立博物館美術館1階フロアマップ」



当館は、以下の持込を禁止しています。
文化財保護のため、ご協力ください。



動物類
(犬・猫・鳥類)



植物類
(花束や観葉植物など)



飲み物
(ジュース・ビール)



食べ物
(チョコレート)



火器類など
(アルコール・ライター・水筒等・加熱器具・乾電池など)

文化財を守るため
お願いみゆ〜!!



「1階県民ギャラリー1・2・3平面図」

