

# 那覇みらい支援学校が開校しました

障 校障も限の地 プ平棟さな等通り肢 がと生大 校「一蔵  
がそががかが人で不一方はせ学部学`体新行し徒防当しひ「に 4  
いの存いか認口あ可ルメ、てびの区那不設わ、一止日はまく「おもい』は「那 7  
児た在のわめをる思な|延い舎児域覇自のれ同人策はした。』を校訓として、』 日  
童めしあらら保と議どトべまで童と市由同ま校にとコた。』を校訓として、』 (木)  
生にてるずれ持同なもル床す学生など、校しのつしロ。育原、禍 の支 援 学 校  
徒那い児、てし時こ備で面。校徒り豊病はた。育原、禍 の支 援 学 校  
は覇ま童那い、にとえ、積4生2、見弱、。育原、禍 の支 援 学 校  
、市せ生覇る多県にて室が階活3小城の知 館則保の中 の支 援 学 校  
浦在ん徒市中く内、い内約建を9学市3的 にて人者の感 開のは感  
添住でのに核ので県ま運1てス人部の部障 開のは感 開のは感  
市のし支は都事は庁す動万のタがが一門が 開のは感 開のは感  
の知た援知市務最所。場4校|新ら部がい 開のは感 開のは感  
大的。学的に権多在 や千舎トた高があ、 開のは感 開のは感

♪ 県育成会のHPにもカラーで掲載中 ♪

## 手をつなぐ・うちな〜

知的な障がいのある人と共に

発行所  
沖縄県手をつなぐ育成会  
那覇市首里石嶺町4-373-1  
沖縄県総合福祉センター内  
TEL 098 - 882 -5727  
FAX 098 - 882 -5720  
E-mail:oki-iku@woody.ocn.ne.jp  
HP : http://www.oki-iku.com/  
発行人 理事長 田中 寛  
定価 50円 (会費に含む)

を しめなぶ子 設知度部 れ実そ学加 ん事しの護児えに尻平  
心今てに未学供障が的を地同まをの校にしで情た支者童まあ特特  
か後い、来校たが計障目区様し目解が伴かしのが援達生せる別別  
らとる私を環ちい画が標にのた的消過いしたよ、学は徒ん支支支  
熱もとた創境がのさいとお過。とと密、、。り場校永ので援援援  
望、こち造は伸有れ者しい密 し児化南知 叶所開年負し学学学  
し行ろ誰す、び無て特てて化 て童し部的 うの設に担た校校校  
ま政でもる子伸にい別2もが 新生て地障 こ確を亘の。になや  
すのあがこ供びかま支0、懸 校のたのい は等情那さ学校、重  
。手り望とたとかす援02念 校のびめ別童 り捨て地に間ざ隣町、  
厚まみとち学わ。学人0さ が開びめに支の まむき区、なる地  
いす、なびら 校規2れ 校のに充、援増 せ諸まで保どを区島  
援 待たか遊、 新の年中 さ充、援増 せ諸まで保どを区島

【目次】

P 4	人事異動報告・理事通信 他	P 2	県内の特別支援学校について
P 3	ゆんたく広場・県育成予定 他	P 1	コロナへの対策とワクチン接種推奨について (沖縄県より)

## 県内の特別支援学校一覧

名護特別支援学校 (名護市)	沖縄高等特別支援学校 (うるま市)
中部農林高等支援学校 (うるま市)	美咲特別支援学校 (沖縄市)
はなさき支援学校 (北中城村)	大平特別支援学校 (浦添市)
陽明高等支援学校 (浦添市)	那覇みらい支援学校 (那覇市)
島尻特別支援学校真和志高校ゆい教室 (那覇市)	南風原高等支援学校 (南風原町)
島尻特別支援学校 (八重瀬町)	島尻特別支援学校馬天小学校分教室 (南城市)
やえせ高等支援学校 (八重瀬町)	西崎特別支援学校 (糸満市)
大平特別支援学校久米島高校分教室 (久米島町)	宮古特別支援学校 (宮古島市)
八重山特別支援学校 (石垣市)	





# 〜感染拡大防止対策と3回目ワクチン推奨について〜



## 県民の皆様への要請

【法第24条第9項:協力要請】

### 基本的な感染防止対策に関する要請

- ▶ 人との距離の確保、マスクの正しい着用(不織布マスクの推奨)、小まめな手洗い・手指消毒、「密集・密接、密閉」の回避(ゼロ密を目指そう)、屋内・車内の十分な換気の徹底
- ▶ 毎日検温等の健康観察をし、少しでも症状がある場合、通勤、通学、外出等を控える。
- ▶ 体調不良時は、日中はクリニック等かかりつけ医を受診、発熱時は県コールセンター(098-866-2129)を利用ください。
- ▶ 家庭内感染が多いことから、家庭内においても室内を定期的に換気するとともにこまめに手洗いをし、子どもの感染防止策を徹底すること
- ▶ 高齢者や基礎疾患のある方と接する方は特に感染対策を徹底すること
- ▶ オミクロン株においても、3回目接種によりワクチンの効果が回復することが示されています。  
2回目接種完了後6か月経過後は、速やかに3回目接種をお願いします。
- ▶ 厚生労働省の専門家会議によると、ワクチン接種者は、入院を必要とする割合が未接種者より低くなっており「重症化予防」「発症予防」等の効果が期待されています。
- ▶ 1回目2回目接種も是非前向きに検討してください(特に高齢者、基礎疾患を有する方、肥満のある方)。
- ▶ 感染の広がりに不安のある方は、**5月31日まで無料PCR等検査を延長**しますので、受検を検討ください。
- ◆ ワクチン接種した方でも感染のリスクはあります。マスク着用、手洗い等の感染対策を続けてください。

※改めて、基本的な感染防止対策の徹底をお願いします。

## 県民の皆様への要請

【法第24条第9項:協力要請】

### 外出及び移動に関する要請

- ▶ 混雑した場所や感染リスクが高い場所への外出・移動を控えること
  - ・ 人との距離(マスク有りで1m)が確保出来ない場所や換気が不十分な施設などは避ける
  - ・ できるだけ同居家族や普段行動を共にしている仲間と行動する
  - ・ 業種別ガイドラインを遵守していない等、感染防止対策が不十分な店舗や施設の利用は控える
- ▶ 県外との往来について、訪問先の感染状況を確認し慎重に検討すること  
訪問先では、不特定多数との会食等の感染リスクの高い行動は控えること
  - ・ 往来前には健康観察を行い来訪先の都道府県の注意事項に従うこと
  - ・ 出発前には、**3回目のワクチン接種の完了**又はPCR等検査を受検し、帰県後速やかにPCR等検査を受検してください。
- ▶ 離島への往来については、往来する離島の受入状況等について各離島市町村のHP等で確認すること
  - ・ 体調不良の際は、中止または延期するようお願いします。また**3回目**のワクチン接種の完了または事前のPCR等検査を受検すること
- ▶ 毎日検温等の健康観察をし、少しでも症状がある場合、通勤、通学、外出等を控えること

く、代 既 39 態 ス は 者 ま 新  
、や 現 に ’ 時 ト で の 数 せ 新  
4 10 状 感 6 と 6 の ん 型  
月 歳 で 染 % とな り 5 人 。 コ  
の 未 は ま と な り 8 口 沖 ロ  
妊 満 過 ん な り ます 人 で 縄 ナ  
婦 の 去 延 り す 国 の 万 県 の  
の 感 の 期 、 の 基 依 然 当 4 人 感  
感 染 感 と 同 じ た 準 たり 月 染  
染 者 染 染 同 じ た 準 たり 月 染  
者 増 期 っ く 病 床 使 用 非 常 事  
数 加 と て 国 の 使 用 非 常 事  
は だ 異 な り す 。 準 率 は 、  
過 け り 。 準 率 は 、  
去 最 は 多 10 は 、  
多 な 10 は 、

しいで 加 お れ け 迫 の  
た う は 自 へ い て る 国 して 3  
い こ な 分 の て いる た や して 4  
も と く 自 不 は る た に の いる 5  
の も 大 身 安 が 5 た め 、 施 策 とう 人 と な り 、  
で 改 切 の が 懸 月 、 観 光 の 推 進 的 な 適 宜 圧 迫  
す め な 感 念 の 観 光 の 推 進 的 な 適 宜 圧 迫  
。 て 人 防 止 可 能 な 感 染 者 数 増 加  
認 の 健 康 対 策 は 、 感 染 者 数 増 加  
識 し 、 や 命 を 守 っ け  
最 善 を 守 っ け  
を 守 っ け  
尽 る だ け  
く と け

## 感染拡大を抑制し社会経済活動を継続するためのお願い

- ①重症化リスクの高い高齢者に感染を拡げない  
医療ひっ迫につながる高齢者への感染をひろげないため、ご協力をお願いします。
- ②子どもを感染から守る  
子どもの感染が多いことから、保護者の皆様、保育・教育関係の皆様、児童施設関係の皆様ご協力をお願いします。
- ③移動・会食に関するリスクを回避する  
いわゆる3密を避け、会食は4人以下・2時間以内でお願いします。飲食店におかれては、感染防止対策にご協力をお願いします。
- ④ワクチン接種の加速を図る  
発症予防・重症化予防を図るため、速やかな3回目接種と1回目2回目接種もお願いします(特に高齢者・基礎疾患を有する方・肥満のある方)。

資料出典(沖縄県ホームページ) ※5月22日までの要請内容となります。  
<https://www.pref.okinawa.lg.jp/site/chijiko/koho/corona/documents/hosin220429-0522.pdf>



人事異動・新就任

□沖縄県子ども生活福祉部

- ★宮平 道子 ※( )内前職  
子ども生活福祉部長  
(子ども福祉統括監)
- ★友利 公子 子ども福祉統括監  
(商工労働部産業雇用統括監)
- ★成瀬 拓 子ども生活福祉部参事  
(割愛採用)
- ★普天間 みはる 障害福祉課長  
(企画部統計課副参事兼  
保健医療部ワクチン接種等  
戦略課副参事)
- ★伊波 裕子 北部福祉事務所長  
(北部福祉事務所班長)
- ★宮里 健 南部福祉事務所長  
(障害福祉課長)
- ★中山 かおり  
八重山福祉事務所長兼  
中央児童相談所八重山分室室長  
(中央児童相談所班長)
- ★都倉 稔 中央児童相談所長  
(北部福祉事務所長)



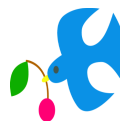
人事異動・新就任

□沖縄県教育庁

- ★半嶺 満 ※( )内前職  
(教育指導統括監)
- ★富里 一公 総合教育センター所長  
(具志川高等学校校長)
- ★崎間 恒哉 県立学校教育課長  
(南部商業高等学校校長兼  
やえせ高等学校支援学校校長)
- 県立特別支援学校 (新就任)
- ★名護 特別支援学校 岡越 猛 校長
- ★沖繩 高等特別支援学校 城間 政次 校長
- ★美咲 特別支援学校 栗國 静夫 校長
- ★はな さき 濱元 伸 支援学校 校長
- ★島尻 特別支援学校 中山 充雄 校長
- ★宮古 特別支援学校 下地 靖子 校長
- ★鏡が 上丘 特別支援学校 鏡が 上丘 校長
- ★那覇 特別支援学校 徳永 盛之 校長
- ★沖繩 大縄城ろ う麻学紀子 校長

販売期間：5月29日～7月22日

長崎・島原名産 島原手延そうめん販売



沖縄県手をつなぐ育成会チャリティー実行委員会よりご案内です。

今年も5月29日から島手そうめんのご注文受付を開始致しますので、ご注文の際は各市町村親の会、施設父母の会など、また沖縄県手をつなぐ育成会までお問い合わせください。  
※販売収益は県育成会へ寄付を行います。

商 品 名		小 売 価 格	販 売 価 格
島原の 細糸	HS-40	4428円	2800円
	HS-30	3348円	2100円
島原小町	ES-33	3672円	2500円



理事通信

― 県育成会理事になって ―



理事 石原 昌夫

以降の1年で貴重な経験をさせて頂いて、とても感謝しております。田中理事長はじめ、他の理事の皆様との交流で、視野が広がりました。

令和3年度は、11月のチャリティーゴルフ大会、文化祭り、虐待防止権利擁護研修、研究大会等、コロナ禍で大変な中、しっかりと活動できたことは嬉しい限りです。

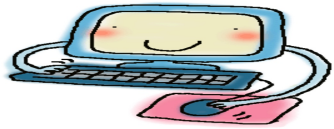
チャリティーゴルフ大会は多くの企業やグループの参加で、成功裡に終えられました。県育成会の趣旨や活動に賛同されて応援して下さい下さる方が多くいらつしやることに感動しました。

18ホールまわれるか心配な面もありですが、今年度のゴルフ大会はプレイヤーとして参加できるよ、ぜひ挑戦してみたいと思っております。

今年度も、県育成会にご支援賜りますよう、宜しく願います。

田中理事長のゆんたく広場

「人の噂も75日」ということわざがあります。インターネットの情報はとどろく、その速さ、正確さ、量は驚異的です。一方で、その情報の真偽は、目撃者の証言や、信頼できる情報源からの伝言ゲームのように、伝言ゲームのように、誤りや誇張が混入し、真実から遠ざかる危険があります。また、インターネットには、匿名性があり、悪意のある人々が、他人を誹謗中傷したり、プライバシーを侵害したり、あるいは、詐欺や犯罪の機会を提供したり、といった悪影響を及ぼす可能性があります。私たちは、インターネットを上手に活用し、正確な情報を得るために、情報の信頼性を判断し、必要に応じて、信頼できる情報源からの情報を得るべきです。また、インターネットを利用する際には、個人情報の保護や、著作権の尊重など、法的な観点からも注意する必要があります。インターネットは、私たちの生活を豊かにする素晴らしいツールですが、その危険性も理解し、安全に活用することが大切です。



沖縄県手をつなぐ育成会では専用ホームページを開設しております。最新の情報や、活動報告、広報誌のカラー紙面もご覧頂けます。是非アクセスしてみてくださいね！！

育成会HP：  
www.oki-iku.com

理事長：田中寛  
『手をつなぐ・うちな〜』編集者  
沖縄県手をつなぐ育成会事務局

『手をつなぐ』配布募集

機関誌「手をつなぐ」は、中央情勢・各地育成会の活動、また特集コーナーで、教育・福祉・就労・医療等の最新の情報がわかりやすく掲載されています。  
お申込みご希望の方は、  
県育成会まで一度ご連絡下さい。  
\*年間購読料 3,900円



県育成会行事報告4月

- ★4月7日(木) オンライン ゆうあい運営話し合い
- ★4月20日(水) 宜野湾市 サンシャインゆいまーる団体登録面談
- ★4月26日(火) オンライン 第1回九育連会議
- ★4月27日(水) オンライン ゆうあいスポーツ大会実行委員会②

県育成会行事予定5月・6月

- ★5月6日(金) 県育成会事務局 県育成会第1回3役会
- ★5月9日(月) 県総合福祉センター 県育成会第1回理事会
- ★5月29日(日) 県総合福祉センター 令和4年度定期総会

◇定期総会のご案内◇

沖縄県手をつなぐ育成会 定期総会

★日時：5月29日(日) 13時より受付・13時半開会

★場所：沖縄県総合福祉センター ゆいホール

※コロナウィルスの影響で開催を見合わせる場合もございます。

その際は改めてご連絡致します。

令和4年度賛助会員

〜敬称略〜

団体 損保はじめ (2日)

誠にありがとうございます☆

賛助会員の加入のお願い

沖縄県手をつなぐ育成会へのお申し込みは、沖縄県手をつなぐ育成会へ、知的に障がいのある子を持つ親等を中心に結成され、「知的障がい者(児)の心豊かな暮らし」、「社会が障がいのある者に無関係に相互に人格と個性を尊重し合う共生社会」の実現を目標に活動しています。

当会の趣旨にご賛同いただき、活動の資金的なご支援をお願い申し上げます。



当会の趣旨にご賛同いただき、活動の資金的なご支援をお願い申し上げます。

★賛助会員 個人：1口 千円

★団体会員 企業・団体：1口 五千円

★琉球銀行・石嶺支店(普) 444100

♪連絡先：沖縄県手をつなぐ育成会

TEL 098(882) 5727

♪申込書は県育成会HPからもダウンロード可能です。是非ご利用下さい。